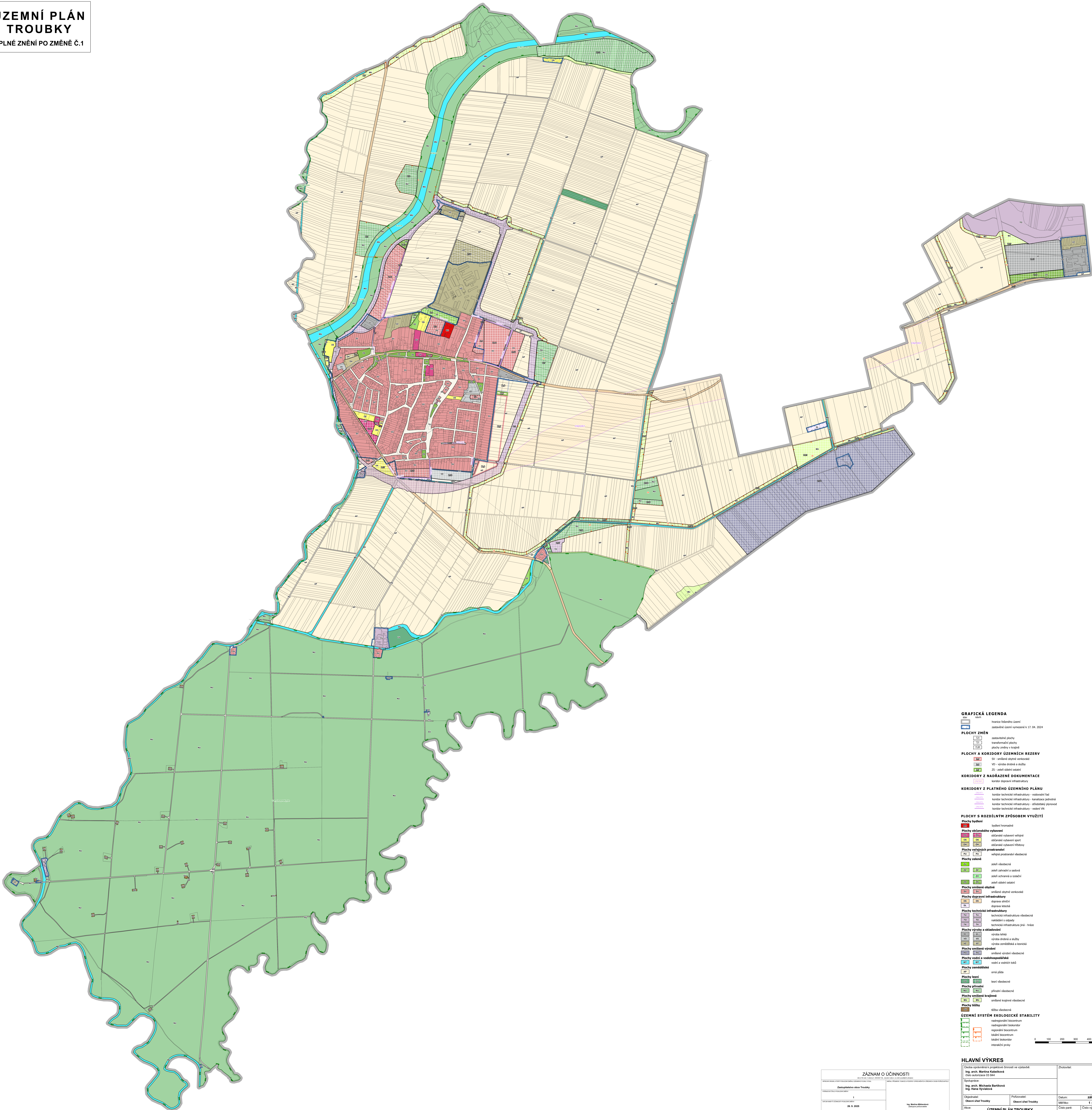


**ÚZEMNÍ PLÁN
TROUBKY**
ÚPLNÉ ZNĚNÍ PO ZMĚNĚ Č.1



GRAFICKÁ LEGENDA

- hranice územního území
- zastavěné území vymezené k 17. 04. 2024
- PLOCHY ZMĚN**
 - zastavěné plochy
 - transformační plochy
 - plochy zeleně v území
- PLOCHY A KORIDORY ÚZEMNÍCH REZERV**
 - Sr - vnitřní obytné venkovské
 - VD - výšková drobná a služby
 - ZS - vnitřní obytné venkovské
- KORIDORY Z NADŘÁZENÉ DOKUMENTACE**
 - koridor dopravní infrastruktury
- KORIDORY Z PLATNÉHO ÚZEMNÍHO PLÁNU**
 - koridor technické infrastruktury - vodovodní řád
 - koridor technické infrastruktury - kanalizační potrubí
 - koridor technické infrastruktury - silniční provoz
 - koridor technické infrastruktury - vedení Vln
- PLOCHY S ROZDÍLNÝM ZPŮSOBEM VYUŽITÍ**
 - Plochy bydlení**
 - bydlení neorganizované
 - Plochy občanského vybavení**
 - občanské vybavení veřejné
 - občanské vybavení sportovní
 - občanské vybavení kulturní
 - Plochy veřejných prostranství**
 - veřejná prostranství - včleněná
 - Plochy zeleně**
 - zeleně včleněná
 - zeleně zahrady a sadové
 - zeleně občanské a veřejné
 - zeleně vnitřní obytné
 - Plochy smíšené obytné**
 - smíšené obytné venkovské
 - Plochy dopravní infrastruktury**
 - doprava silniční
 - doprava železniční
 - Plochy technické infrastruktury**
 - technická infrastruktura včleněná
 - nabídání a odpočinku
 - technická infrastruktura jiná - hráz
 - Plochy výroby a skladování**
 - výroba zemědělská
 - výroba drobná a služby
 - výroba zemědělská a technická
 - Plochy smíšené výrobní**
 - smíšené výrobní včleněná
 - Plochy vodní a vodohospodářské**
 - vodní a vodních těles
 - Plochy zemědělské**
 - orná půda
 - Plochy lesní**
 - lesní včleněná
 - Plochy přírodní**
 - přírodní včleněná
 - Plochy smíšené krajinné**
 - smíšené krajinné včleněná
 - Plochy lázeň**
 - lázeň včleněná
- ÚZEMNÍ SYSTÉM EKOLOGICKÉ STABILITY**
 - regionální biocentrum
 - regionální biocentrum
 - regionální biocentrum
 - lokální biocentrum
 - lokální biocentrum
 - interakční prvky

| ZÁZNAM O ÚČINNOSTI | |
|-----------------------------|-----------------------|
| Zastupitelstvo obce Troubky | |
| 1 | Ing. Miroslav Běláček |
| 28. 9. 2025 | Ing. Miroslav Běláček |
| Obec území Troubky | Ing. Miroslav Běláček |

| HLAVNÍ VÝKRES | |
|--|----------------------|
| Územní plán Troubky | Zpracoval: |
| Ing. arch. Martina Kabeňková | |
| Číslo výkresu: 01.01 | |
| Spolupráce: | |
| Ing. arch. Michala Bartoška | |
| Ing. Hana Vojtíšková | |
| Obec území Troubky | Připravil: |
| Obec území Troubky | Obec území Troubky |
| Obec území Troubky | Datum: září 2025 |
| Obec území Troubky | Mřížka: 1 : 5 000 |
| Obec území Troubky | Číslo výkresu: 01.01 |
| ÚZEMNÍ PLÁN TROUBKY ÚPLNÉ ZNĚNÍ PO ZMĚNĚ Č. 1 | |
| 1/2 | |